



## START-Register

SURVEY ON ANTICOAGULATED PATIENTS – REGISTER

Registro computerizzato per la raccolta dei dati di pazienti trattati cronicamente con anticoagulanti



# START-Register

## Stato attuale, problemi e possibili soluzioni prospettive scientifiche

*Emilia Antonucci*

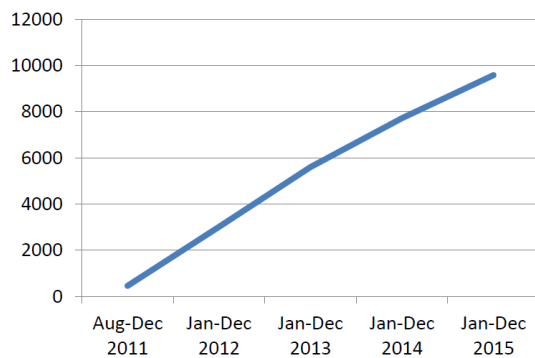


## START-Register

SURVEY ON ANTICOAGULATED PATIENTS – REGISTER

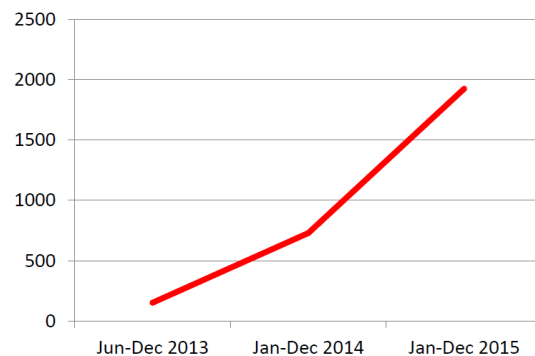
Registro computerizzato per la raccolta dei dati di pazienti trattati cronicamente con anticoagulanti

20 Gennaio 2016  
Total number of Investigators: 160



Number of enrolled patients:  
9645

DOACS Patients:  
2020



**ANTICOAGULAZIONE:**  
attualità cliniche, di laboratorio e aspetti sociali  
BOLOGNA, 21-22 GENNAIO 2016



Registro Start



Simple Start



Start Eventi



Start Antiplatelet



FADOI Start

9645 patients  
6727 patients with follow-up

106 events

657 patients  
45% with fup

117 patients



Start laboratorio

### Start-Oncology.... In preparazione

Per richieste di assistenza contattare:  
[info@start-register.org](mailto:info@start-register.org)



### START-Register

SURVEY ON ANTICOAGULATED PATIENTS - REGISTER

Registro computerizzato per la raccolta dei dati di pazienti trattati cronicamente con anticoagulanti

### Inserimento dati: criticità



#### Progresso trattamento antiaggregante

##### Precedente terapia antiaggregante

Antiaggreganti  No  Si Cardioaspirin

##### Farmaci in uso cronico

ASA  No  Si  
Ticlopidina  No  Si  
Clopidogrel  No  Si  
Prasugrel  No  Si  
Antiarritmici  No  Si propafenone  
Antidiabetici  No  Si

#### Indicazione: ictus ischemico/FA

##### Indicazioni cliniche

Patologia  Ictus ischemico  
Peso  75 Kg  
Altezza  172 cm  
BMI 25.4  
Hb  15 g

##### FA non valvolare

Parossistica  No  Si  
Cronica  No  Si  
Scmp. cardiaco pregr.  No  Si  
Storia di ipertensione  No  Si  
Diabete  No  Si  
Progresso stroke/TIA  No  Si  
Atrio sinistro > 55 mm  No  Si  
Frazione di eiezione  Normale  Ridotta

### ANTICOAGULAZIONE:

attualità cliniche, di laboratorio e aspetti sociali

BOLOGNA, 21-22 GENNAIO 2016



**Completezza dei dati**  
 (I campi indispensabili sono diventati obbligatori)

**Congruenza dei dati**  
 (non compilare il campo con un valore a caso!)  
*Molti valori sono correlati tra di loro: calcolo clearance*

**Aggiornamento o sostituzione del programma di gestione della terapia: attenzione ai codici**



**Fup: data inizio terapia successiva al primo fup**

Età all'arruolamento: 64  
 Status: Attivo Status admin.:   
 Causale:   
 Terapia: Coumadin  
 Data inizio terapia: 20-12-2011  
 Range terapeutico: low: 2 high: 3  
 Terapia antitrombotica pre esistente: LMWH

*la data reale è importante: tempistica delle complicanze*

**Elenco followup presenti**

Risultati da 91 a 96 su 96 totali **1** **8** **9** **10**

	Data Follow-Up	Terapia Antitrombotica	Dose	UM	Prossima Visita	QC	ADE
	25-05-2011	Coumadin			27-05-2011		
	23-05-2011	Coumadin			25-05-2011		
	20-05-2011	Coumadin			23-05-2011		
	16-05-2011	Coumadin			20-05-2011		
	09-05-2011	Coumadin	15	mg/week	16-05-2011		
	03-05-2011	Coumadin			09-05-2011		



## Follow-up

Importanza invio fup secondo modalità stabilite: **INR**  
 Spesso abbiamo solo la data dell'ultimo controllo

Problemi di invio: **l'estrazione non è consona**

Il problema è stato rilevato in alcuni partecipanti che utilizzano PROMETEO (**risolto**)

e alcuni utilizzatori di TAONET (**non risolto**): il dato arriva ma i codici non vengono riconosciuti nell'import, i pazienti vanno identificati diversamente?

Informazioni sui pazienti: persi, sospesi, complicanze



### ABSTRACT

ISTH 2015-Toronto  
 ANMCO 2015-Roma  
 ESC 2015-Londra



RESEARCH ARTICLE

## The Italian START-Register on Anticoagulation with Focus on Atrial Fibrillation

Emilia Antonucci<sup>1,\*,</sup> Daniela Poli<sup>2,\*,</sup> Alberto Tosetto<sup>3,\*,</sup> Vittorio Pengo<sup>4,\*,</sup> Armando Tripodi<sup>5,\*,</sup> Nicola Magrini<sup>6,\*,</sup> Francesco Marongiu<sup>7,\*,</sup> Gualtiero Palareti<sup>8,\*,</sup> START-Register

Thrombosis Research 137 (2016) 178–183



Contents lists available at ScienceDirect

Thrombosis Research

journal homepage: [www.elsevier.com/locate/thromres](http://www.elsevier.com/locate/thromres)



Plasma levels of direct oral anticoagulants in real life patients with atrial fibrillation: Results observed in four anticoagulation clinics



Sophie Testa<sup>a,\*,</sup> Armando Tripodi<sup>b,</sup> Cristina Legnani<sup>c,</sup> Vittorio Pengo<sup>d,</sup> Rosanna Abbate<sup>e,</sup> Claudia Dellanocce<sup>a,</sup> Paolo Carraro<sup>f,</sup> Luisa Salomone<sup>e,</sup> Rita Paniccia<sup>e,</sup> Oriana Paoletti<sup>a,</sup> Daniela Poli<sup>f,</sup> Gualtiero Palareti<sup>g,</sup> for the START-Laboratory Register



## START-Register

SURVEY ON ANTICOAGULATED PATIENTS – REGISTER

Registro computerizzato per la raccolta dei dati di pazienti trattati cronicamente con anticoagulanti



### THE SAME-TT<sub>2</sub>R<sub>2</sub> SCORE PREDICTS THE QUALITY OF ANTICOAGULATION CONTROL IN PATIENTS WITH ACUTE VENOUS THROMBOEMBOLISM: A REAL-LIFE INCEPTION COHORT STUDY

Running head: THE SAME-TT<sub>2</sub>R<sub>2</sub> SCORE FOR PATIENTS WITH VTE

Palareti G \*, Antonucci E †, Lip G.Y.H. ‡, Testa S. §, Guazzaloca G. ¶, Falanga A. \*\*, Pengo V. ††, Poli D. †, for the START-Registry Participants\*

*Accepted Thrombosis and Haemostasis  
(2016)*

**ABSTRACT**  
**SISET 2016**  
**ESC 2016**



## START-Register

SURVEY ON ANTICOAGULATED PATIENTS – REGISTER

Registro computerizzato per la raccolta dei dati di pazienti trattati cronicamente con anticoagulanti





Table 1 Definition of the SAME-TT<sub>2</sub>R<sub>2</sub> score

Acronym	Definitions	Points
S	Sex (female)	1
A	Age (less than 60 years)	1
Me	Medical history*	1
T	Treatment (interacting Rx e.g. amiodarone for rhythm control)	1
T	Tobacco use (within 2 years)	2
R	Race (non Caucasian)	2
Maximum points		8

**Objectives:** We aimed at investigating whether the score is effective also in patients with venous thromboembolism (VTE).



*Accepted TH*

**Percentuale del tempo trascorso sotto, entro o sopra il range terapeutico durante l'intero periodo di trattamento in relazione alle classi di score**

Score	N. of patients (%)	Percentage of time below TR	Percentage of time within TR (TTR)	Percentage of time above TR
0	292 (22.3)	28.7±23.2	62±22	9±11
1	624 (47.7)	29.6±23.7	61±22	9.5±10.3
2	270 (20.6)	36±26.5	56±24	8.6±10.2
3	75 (5.8)	33.7±23.6	56±22	10.5±11.8
4	47 (3.6)	32±25	60±22	8.4±13
Score Groups				
0-1	916 (70%)	29.3±23.5	61±22	9.2±10.8
≥ 2	392 (30%)	35±26 	56±23 	9.7±12.3
P value		<u>p=0.001</u>	<u>p= 0.017</u>	p=0.73

*Accepted TH*

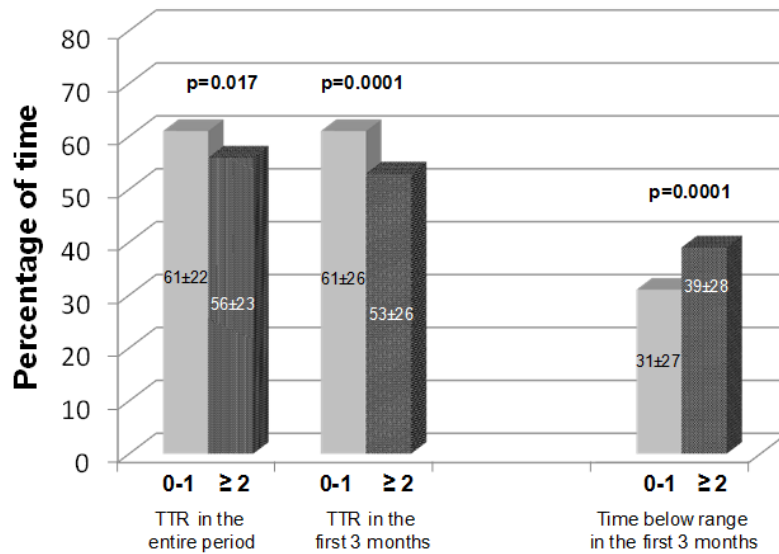
**Percentuale del tempo trascorso sotto, entro o sopra il range terapeutico nei primi tre mesi di trattamento in relazione alle classi di score**

Score	N. of patients (%)	Percentage of time below TR	Percentage of time within TR (TTR)	Percentage of time above TR
0	292 (22.3)	30±26	61±26	9±15
1	624 (47.6)	31.1±27	60±26	8± 13
2	270 (20.6)	42±28.2	52±26	7±13.5
3	75 (5.7)	37.3±25.6	54±26	9±14.1
4	47 (3.6)	29.7±26	61±25	8.8±15
Score Groups				
0-1	916 (70%)	31±26.7	61±26	8.4±14
≥ 2	392 (30%)	39±28 	53±26 	7.7±13.7
P value		<u>p=0.0001</u>	<u>p=0.0001</u>	p= 0.61

*Accepted TH*



Comparison between results obtained in patients in relation to SAME-TTR score groups



Nei pazienti con score  $\geq 2$  prima di iniziare la terapia anticoagulante, la qualità della conduzione della terapia e' risultata peggiore rispetto ai pazienti con score 0-1

Accepted TH



## Proposte prossimi lavori....



### Dentali

Studio Emorragie Cerebrali: pazienti fibrillanti con evento durante trattamento con AVK shiftati a NAO (concluso)



### Pengo

Valutazione dei pazienti con fibrillazione atriale a basso rischio tromboembolico: motivi del trattamento e analisi complcanze (Draft in submission)



### Poli

Differenze di genere nella qualità della terapia con AVK



### Palareti

Rischio emorragico primi 3 mesi di terapia (AVK o NAO); entità, fattori di rischio

## Partecipanti Attivi

Giuliana Guazzaloca-Bologna	Salvatore Bradamante-Taranto
Sophie Testa, Oriana Paoletti-Cremona	Giuseppe Malcangi Bari
Vittorio Pengo-Padova	Catello Mangione-Galatina (LE)
Daniela Poli, Rossella Marcucci-Firenze	Walter Ageno-Varese
Anna Falanga, Teresa Lerede-Bergamo	Nicola Lucio Liberato-Pavia
Antonietta Piana, Francesco Cibecchini-Genova	Alberto Tosetto-Vicenza
Lucia Ruocco-Pisa	Domenico Lione-Brindisi
Giuliana Martini, Giovanni Scovoli- Brescia	Maria Lombardi-Parma
Simona Pedrini, Federica Bertola-Brescia	Rosella Sangiorgio-Lecco
Serena Rupoli-Ancona	Vincenzo Oriana-Reggio Calabria
Claudio Vasselli-Roma	Enrica Agostinelli-Treviglio (Bg)
Lucilla Masciocco, Angelo Benvenuto-Lucera (FG)	Maddalena Loredana Zighetti- Milano
Andrea Toma, Pietro Barbera-Arzignano (Vicenza)	Paolo Gresele-Perugia
Eugenio Bucherini-Faenza	Giuseppe Meduri-Reggio Calabria
Antonio Insana-Moncalieri (TO)	AOU-Careggi
Carmelo Paparo-Chieri (TO)	Piera Sivera-Torino
Paola Casasco-Tortona (AL)	AOU Careggi- Firenze
Giovanni Nante-Padova	UO Cardiologia-Reggio Emilia
Giuseppe Boriani-Bologna	

## Partecipanti

Luciano Crippa-Milano	Paolo Manotti-Reggio Emilia
Giacomo Lucarelli- Acquaviva delle Fonti (Ba)	Azienda Ospedaliera Mugello-Firenze
Vincenza Rossi-Cosenza	Vanessa Roldan-Spagna
Samantha Pasca-Udine	
Carla Lombardo-Mazara del Vallo	



**START-Register**

**SURVEY ON ANTICOAGULATED PATIENTS - REGISTER**

*Registro computerizzato per la raccolta dei dati di pazienti trattati cronicamente con anticoagulanti*



**[www.anticoagulazione.it](http://www.anticoagulazione.it)**

**<http://www.start-register.org>**

**Start-Register**

**Emilia Antonucci  
Ludovica Migliaccio  
Serena Zorzi**

**Indirizzo mail: [info@start-register.org](mailto:info@start-register.org)**

**ANTICOAGULAZIONE:**

**attualità cliniche, di laboratorio e aspetti sociali**

BOLOGNA, 21-22 GENNAIO 2016